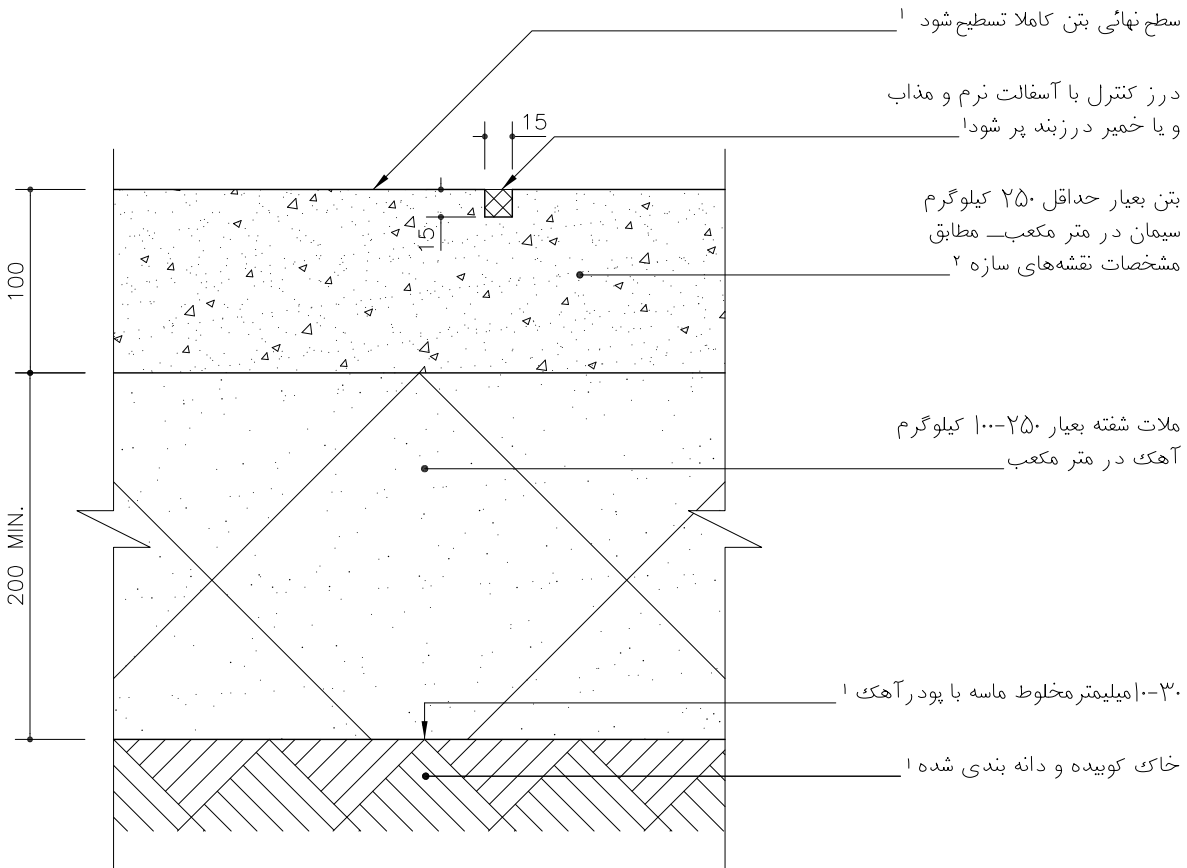


بخش کف ها

کف سازی در همکف  
جزئیات درزهای کنترل و اجرا

نام فایل: B001

درزها در کف بتنی محوطه	درزها در کف بتنی محوطه	درزها در کف بتنی محوطه	درزها در کف بتنی محوطه
ساختمان کاربری اقليم مکان	ساختمان کاربری اقليم مکان	ساختمان اسکلت فولادی کاربری صنعتی مناسب هر اقليم مکان خارجی	ساختمان اسکلت بتنی و فولادی کاربری اداری و مسکونی مناسب هر اقليم مکان خارجی



۱- مطابق مشخصات فنی خصوصی

۲- شیب بندی در داخل لایه بتن، مطابق مشخصات فنی خصوصی، با رعایت حداقل ۵۰ میلی‌متر ضخامت برای بتن انجام گیرد.

مصالح، روشهای ساخت و ویژگیهای ساختار براساس ضوابط، مقررات و دستورالعملهای مندرج در مشخصات عمومی کارهای ساختمانی نشریه شماره ۵۵ دفتر فنی، تدوین معیارها و کاهش خطر پذیری ناشی از زلزله و کتابهای اول و دوم این مجموعه خواهد بود.