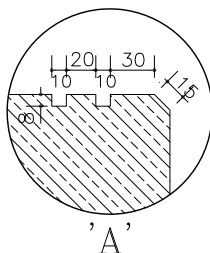
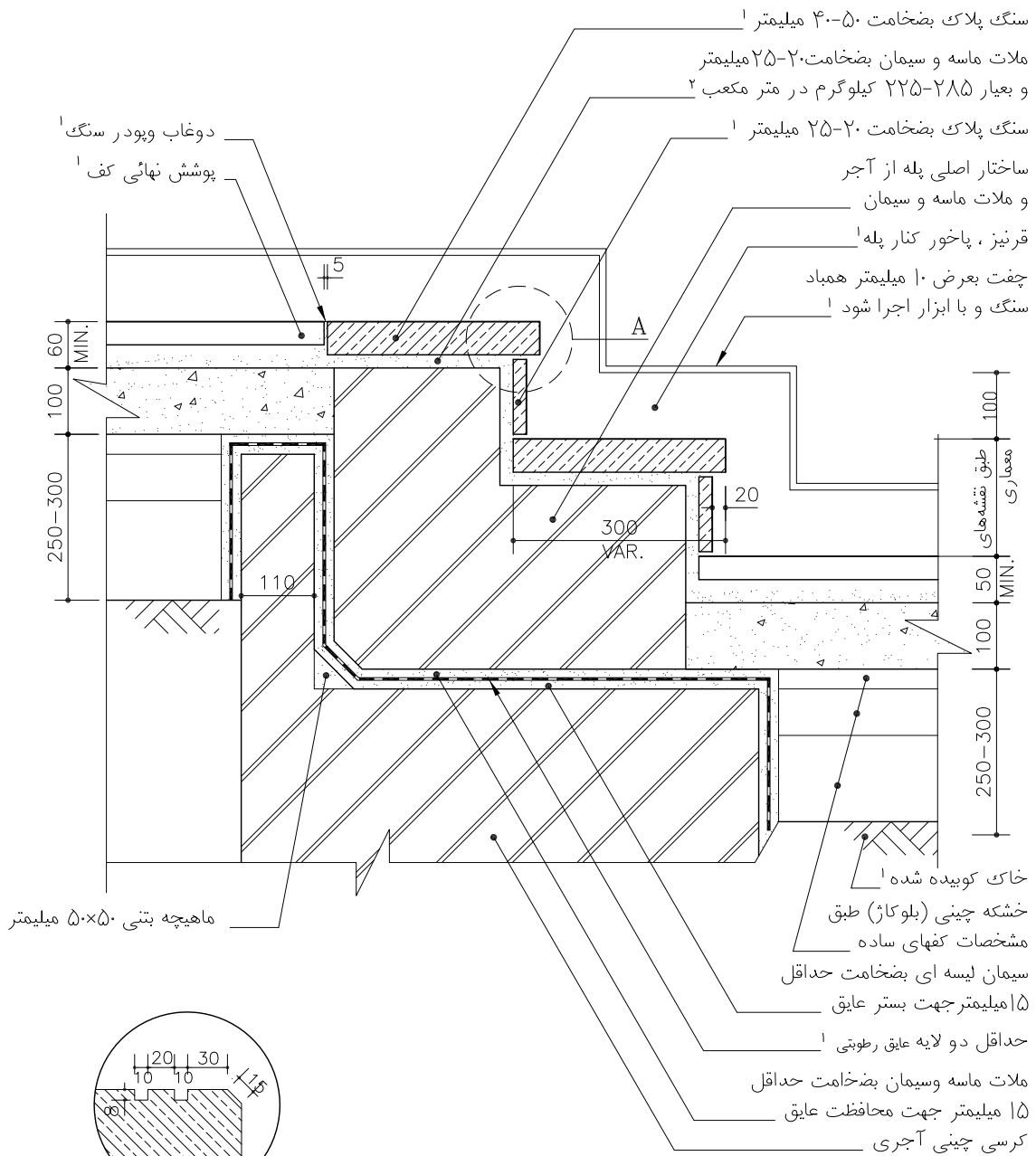


بخش کف ها

اختلاف سطح در همکف
جزئیات پله با پوشش سنگ

نام فایل: BB09



- ۱- مطابق مشخصات فنی خصوصی
- ۲- عیار ملات برای سطوح افقی ۲۲۵ و برای سطوح قائم ۲۸۵ کیلوگرم در متر مکعب می باشد.

مصالح، روشهای ساخت و ویژگیهای ساختار براساس ضوابط، مقررات و دستورالعملهای مندرج در مشخصات عمومی کارهای ساختمانی نشریه شماره ۵۵ دفتر فنی، تدوین معیارها و کاهش خطر پذیری ناشی از زلزله و کتابهای اول و دوم این مجموعه خواهد بود.