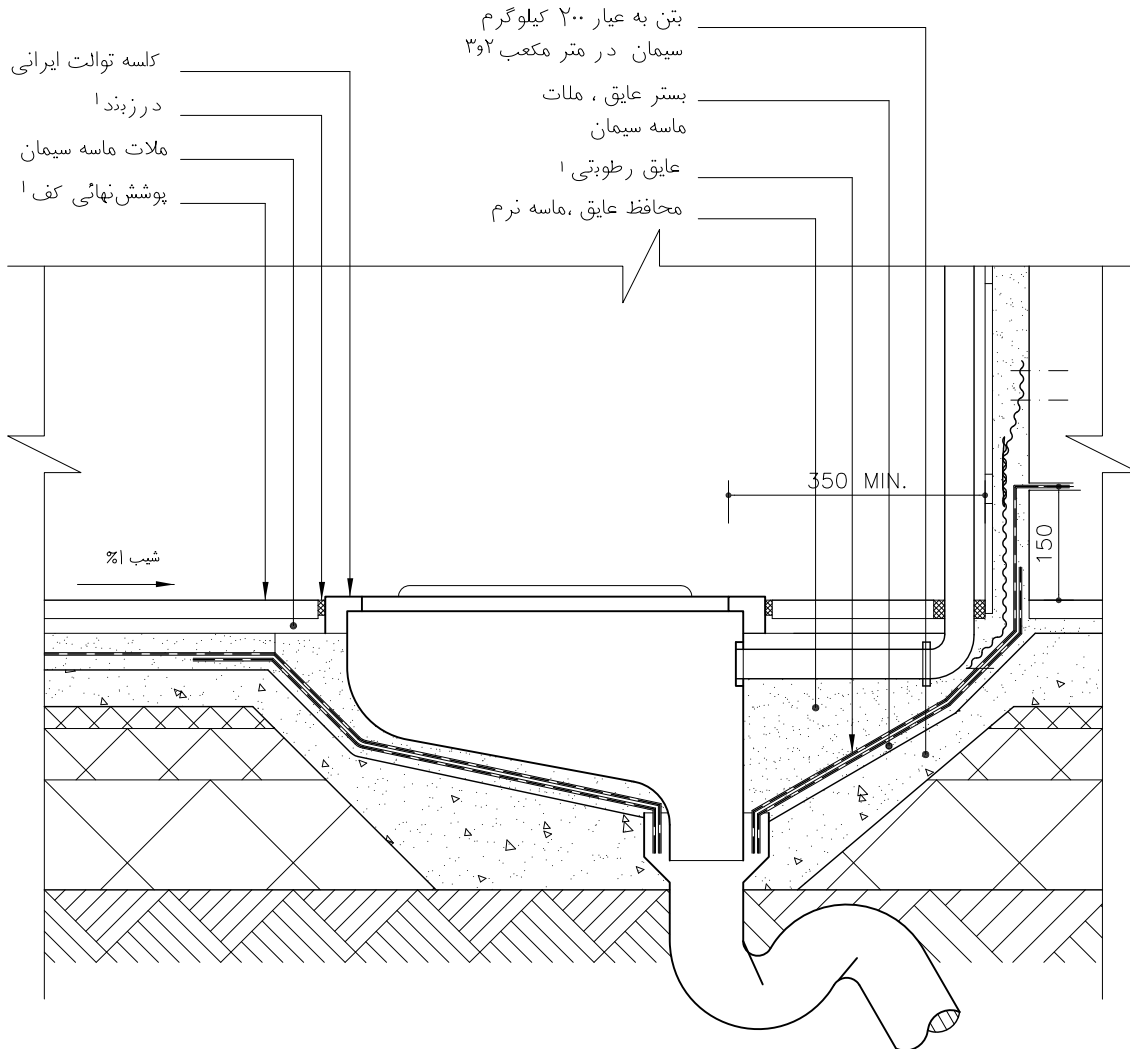


بخش کف ها

تاسیسات مکانیکی در همکف
جزئیات نصب توالت ایرانی

نام فایل: BF01

اتصال کف سرویس به دیوار	اتصال کف سرویس به دیوار	جزئیات نصب توالت ایرانی	جزئیات نصب توالت ایرانی
ساختمان اسکلت بتنی و فولادی	ساختمان اسکلت بتنی و فولادی	ساختمان ماسونری	ساختمان ماسونری
کاربری مسکونی و اداری	کاربری مسکونی و اداری	کاربری مسکونی	کاربری مسکونی
مناسب هر اقلیم	مناسب هر اقلیم	مناسب هر اقلیم	مناسب هر اقلیم
مکان داخلی	مکان داخلی	مکان داخلی	مکان داخلی



۱- مطابق مشخصات فنی خصوصی

۲- شیب بندی در داخل لایه بتن، مطابق مشخصات فنی خصوصی، با رعایت حداقل ۵۰ میلیمتر ضخامت برای بتن انجام گیرد.

۳- ملات ماسه سیمانی باید آمادگی لازم را برای ممانعت از نفوذ آب بتن داشته باشد.

مصالح، روشهای ساخت و ویژگیهای ساختار براساس ضوابط، مقررات و دستورالعملهای مندرج در مشخصات عمومی کارهای ساختمانی نشریه شماره ۵۵ دفتر فنی، تدوین معیارها و کاهش خطر پذیری ناشی از زلزله و کتابهای اول و دوم این مجموعه خواهد بود.