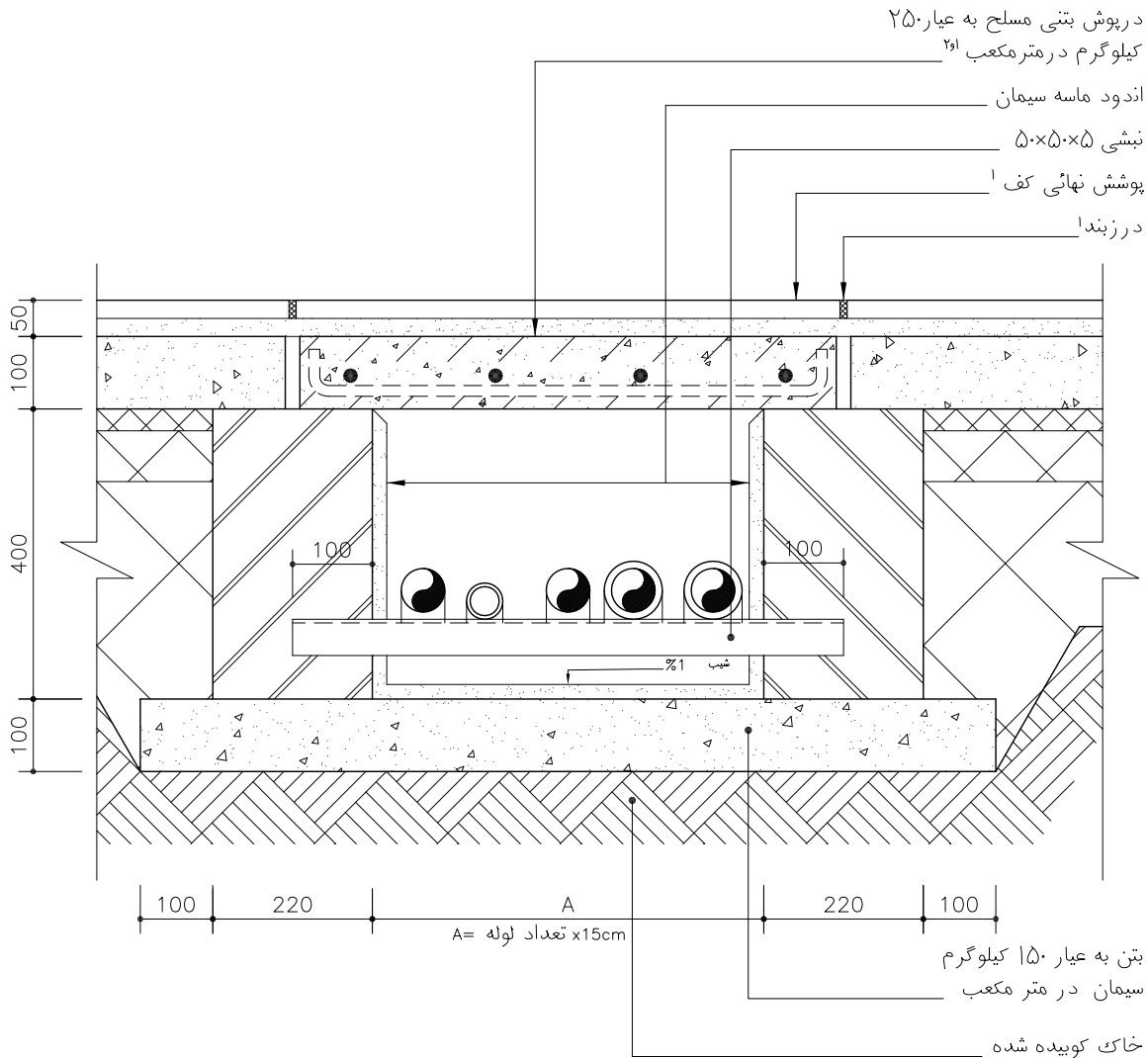


بخش کف ها

تاسیسات مکانیکی در همکف
جزئیات کانالهای تاسیساتی

نام فایل: BH03



توضیحات:

- برای آگاهی از عرض A به نقشه های تاسیساتی رجوع شود.
- توصیه می شود ارتفاع کانال تاسیساتی به اندازه‌ای در نظر گرفته شود که شیب کف آن به طرف موتورخانه باشد.
- توصیه می شود در آخر خط کانال تاسیساتی یک لوله به قطر ۲۰ سانتیمتر تا پشت بام جهت تهویه کانال در نظر گرفته شود.

۱- مطابق مشخصات فنی خصوصی

- ۲- در صورت نیاز به شیب کف، شیب بندی باید هنگام بتن ریزی مطابق مشخصات فنی خصوصی روی سطح نهائی بتن انجام گیرد.
- ۳- مخلوط ماسه آهک یا ملات ماسه سیمانی باید آمادگی لازم را برای نگهداری آب بتن پیدا کرده باشد.

مصالح، روشهای ساخت و ویژگیهای ساختار براساس ضوابط، مقررات و دستورالعملهای مندرج در مشخصات عمومی کارهای ساختمانی نشریه شماره ۵۵ دفتر فنی، تدوین معیارها و کاهش خطر پذیری ناشی از زلزله و کتابهای اول و دوم این مجموعه خواهد بود.