

بخش دیوارها

دیوارهای آجری

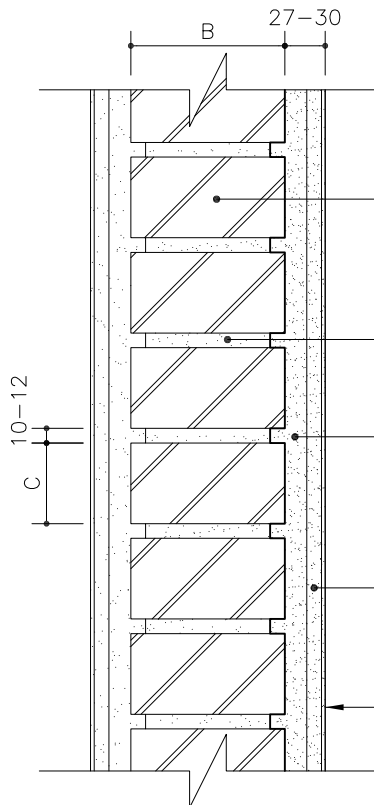
جزئیات بایوشش، اندود گچی

نام فایل: CC001

جزئیات دیوار آجری داخلی

ساختار ماسونری
کاربری مسکونی
اقلیم مناسب هر اقلیم
مکان داخلی

ساختار اسکلت بتنی و فولادی
کاربری مسکونی و اداری
اقلیم مناسب هر اقلیم
مکان داخلی



آجرها پیش از اجرا زنجاب شوند $\frac{۱}{۳}$

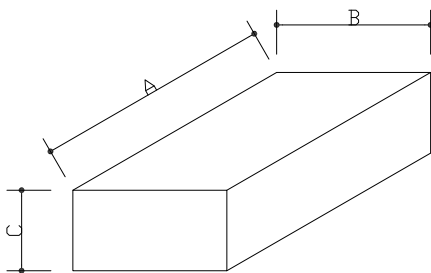
ملات ماسه سیمان به نسبت حجمی ۱:۶ و
هرینچ رگ دوغاب ریزی سیمان به نسبت حجمی ۱:۶

اندود با ملات گچ و خاک
بضخامت حداقل ۱۵ میلیمتر

اندود با ملات گچ بضخامت حداقل ۱۰ میلیمتر

گچ پرداختی بضخامت حداقل ۲ میلیمتر

مشخصات انواع آجر



صنع	ماشینی و نیمه ماشینی	ماسه آهکی
طول A	۲۰۰ ± ۳	۲۱۵ ± ۲
عرض B	$۱۰۵ \pm ۱/۵$	۱۰۳ ± ۲
ارتفاع C	$۵۵ \pm ۱/۵$	۶۵ ± ۲

۱- مطابق مشخصات فنی خصوصی

۲- حداکثر طول دیوار غیرباربر بین دو پشت بند ۴۰ برابر ضخامت دیوار و حداکثر ۶ متر، و حداکثر ارتفاع مجاز دیوارهای غیرباربر از تراز کف ۳/۵ متر میباشد.

۳- دیوارچینی باید کاملاً قائم و شاقولی بوده، امتداد رجاها کاملاً افقی باشد.

مصالح، روشهای ساخت و ویژگیهای ساختار براساس ضوابط مقررات و دستورالعملهای مندرج در مشخصات عمومی کارهای ساختمانی نشریه شماره ۵۵ دفتر فنی، تدوین معیارها و کاهش خطر پذیری ناشی از زلزله و کتابهای اول و دوم این مجموعه خواهد بود.