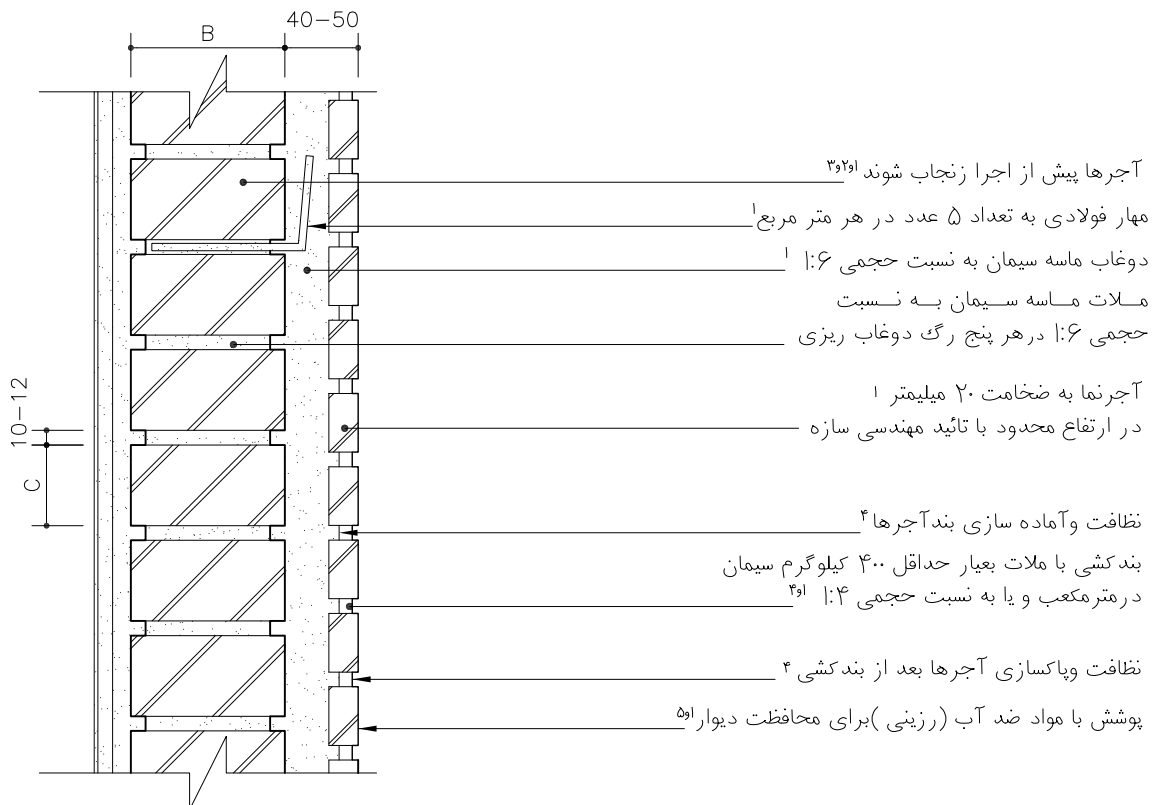


بخش دیوارها

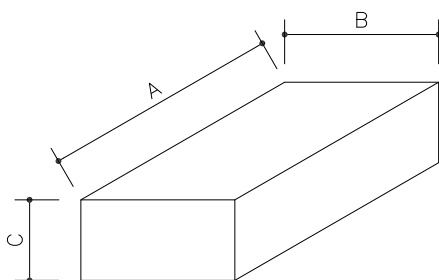
دیوارهای آجری

جزئیات با پوشش، آجرنما

نام فایل: CC020



مشخصات انواع آجر



ضلع	ماشینی و نیمه ماشینی	ماسه آهکی
طول A	200 ± 3	215 ± 2
عرض B	105 ± 1.5	103 ± 2
ارتفاع C	55 ± 1.5	65 ± 2

۱- مطابق مشخصات فنی خصوصی

۲- حداکثر طول دیوار غیرباربر بین دو پشت بند ۴۰ برابر ضخامت دیوار و حداکثر ۶ متر، و حداکثر ارتفاع مجاز دیوارهای غیرباربر از تراز کف ۳/۵ متر میباشد.

۳- دیوار چینی باید کاملاً قائم و شاقولی بوده، امتداد رجه‌ها کاملاً افقی باشد.

۴- به جزئیات بندکشی رجوع شود (CC012)

۵- در اقلیم‌های دارای کج باران متوسط یا شدید از پوشش‌های سیلیکونی یا رنگ جهت حفاظت آجر استفاده شود. و یا از آجرهای لعابدار

مصالح، روش‌های ساخت و ویژگی‌های ساختار بر اساس ضوابط مقررات و دستورالعمل‌های مندرج در مشخصات عمومی کارهای ساختمانی نشریه شماره ۵۵ دفتر فنی، تدوین معیارها و کاهش خطر پذیری ناشی از زلزله و کتاب‌های اول و دوم این مجموعه خواهد بود.