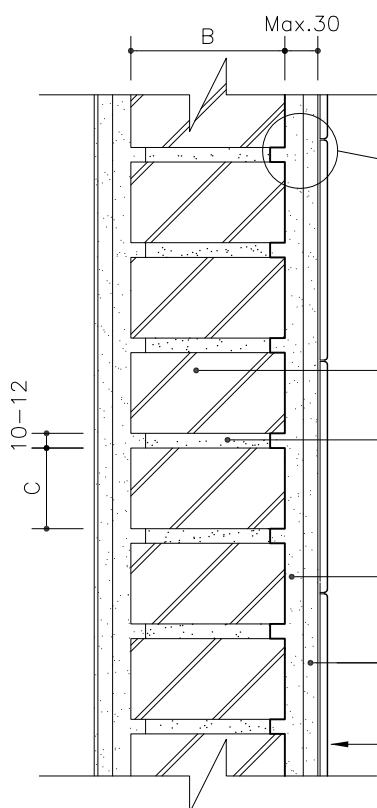


**بخش دیوارها**

**دیوارهای آجری**  
 جزئیات با پوشش، کاشی یا سرامیک

نام فایل: CC026



بندکشی متناسب با رنگ کاشی با  
 دوغاب سیمان و پودر سنگ (یا کوارتز)  
 بترتیب ۳۳ و ۰٫۷۵ لیتر برای هر متر مربع  
 عرض بند ۲-۳ میلی‌متر<sup>۱</sup>  
 کاشی<sup>۱</sup>  
 چسب کاشی با ابزارشانه‌ای ۳-۶ میلی‌متر<sup>۱</sup>  
 اندودسیمانی پرداختی  
 اندودسیمانی آستر

آجر، حداکثر ارتفاع دیوار ۳/۵ متر و طول دیوار ۶ متر  
 بیش از آن نیاز به محاسبه و مهار جانبی دارد.  
 آجرها پیش از اجرا زنجاب شوند.<sup>۳</sup> و<sup>۲</sup>

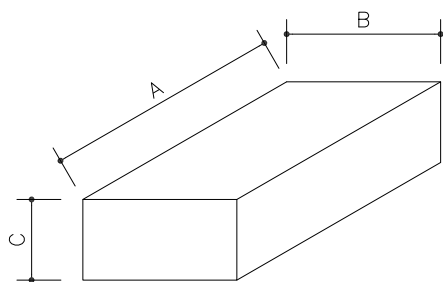
ملات ماسه سیمان به نسبت حجمی ۱:۶ و  
 هر پنج رگ دوغاب ریزی سیمان به نسبت حجمی ۱:۶<sup>۱</sup>

اندودسیمانی آستر به نسبت حجمی ۱:۳  
 ضخامت حداقل ۱۵ میلی‌متر

اندودسیمانی پرداختی و شاقولی به نسبت حجمی ۱:۳  
 ضخامت حداقل ۱۰ میلی‌متر

نصب کاشی مطابق دستورالعمل تولید کننده چسب<sup>۱</sup>

**مشخصات انواع آجر**



ضلع	ماشینی و نیمه ماشینی	ماسه آهکی
طول A	۲۰۰ ± ۳	۲۱۵ ± ۲
عرض B	۱۰۵ ± ۱٫۵	۱۰۳ ± ۲
ارتفاع C	۵۵ ± ۱٫۵	۶۵ ± ۲

۱- مطابق مشخصات فنی خصوصی

۲- دیوار چینی باید کاملاً قائم و شاقولی بوده، امتداد رجاها کاملاً افقی باشد.