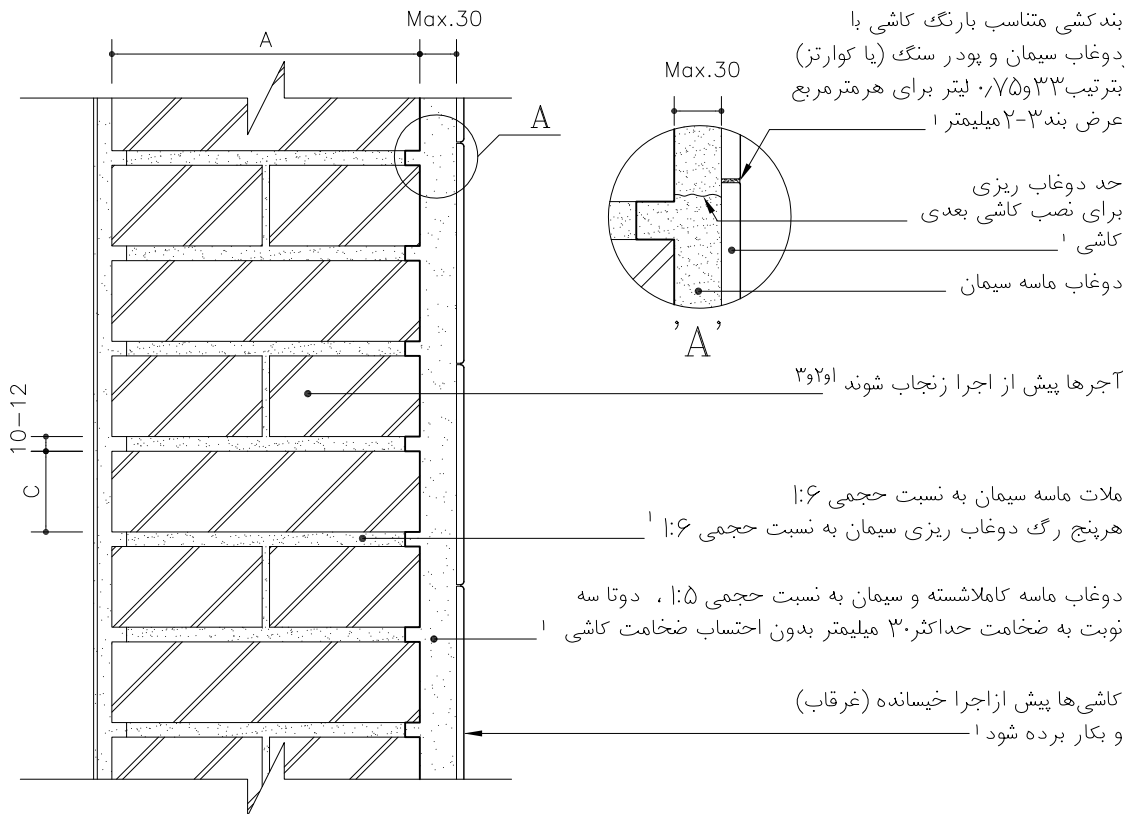


بخش دیوارها

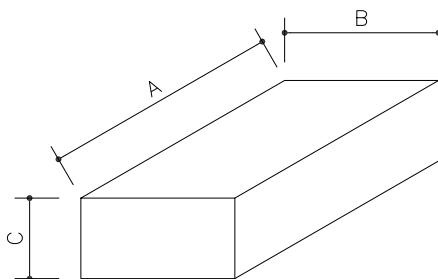
دیوارهای آجری

با پوشش، کاشی یا سرامیک

نام فایل: CC007



مشخصات انواع آجر



ضلع	ماشینی و نیمه ماشینی	ماسه آهکی
طول A	۲۰۰ ± ۳	۲۱۵ ± ۲
عرض B	۱۰۵ ± ۱/۵	۱۰۳ ± ۲
ارتفاع C	۵۵ ± ۱/۵	۶۵ ± ۲

۱- مطابق مشخصات فنی خصوصی

۲- حداکثر طول دیوار غیر باربر بین دو پشت بند ۴۰ برابر ضخامت دیوار و حداکثر ۶ متر، و حداکثر ارتفاع مجاز دیوارهای غیر باربر از تراز کف ۳/۵ متر میباشد.

۳- حداکثر طول مجاز دیوار باربر ۳۰ برابر ضخامت دیوار و حداکثر ۸ متر، و حداکثر ارتفاع مجاز آن ۱۸ برابر ضخامت دیوار میباشد.

۳- دیوارچینی باید کاملا قائم و شاقولی بوده، امتداد رجاها کاملا افقی باشد.

مصالح، روشهای ساخت و ویژگیهای ساختار بر اساس ضوابط، مقررات و دستورالعملهای مندرج در مشخصات عمومی کارهای ساختمانی نشریه شماره ۵۵ دفتر فنی، تدوین معیارها و کاهش خطر پذیری ناشی از زلزله و کتابهای اول و دوم این مجموعه خواهد بود.