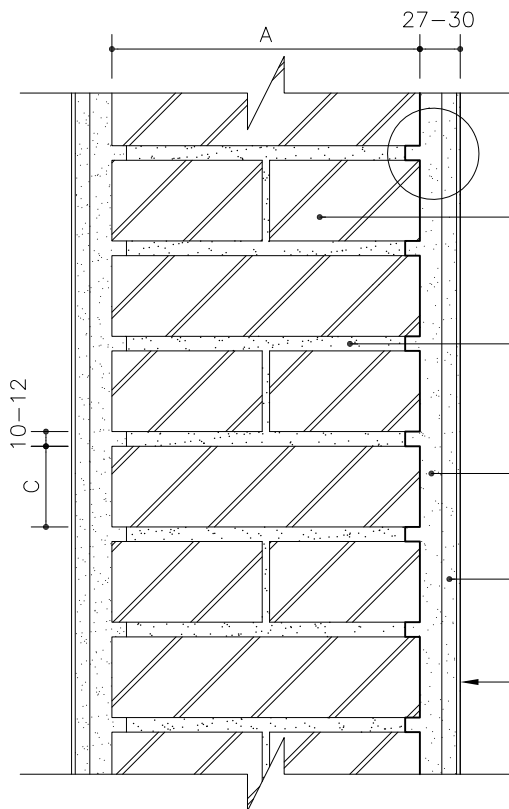


جمهوری اسلامی ایران سازمان مدیریت و برنامه ریزی کشور معاونت امور فنی دفتر امور فنی، تدوین معیارها و کاهش خطر پذیری ناشی از زلزله		نقشه های جزییات تیب ساختمانی نشریه شماره ۱۶۷
		بخش دیوارها

		دیوارهای آجری جزئیات با آندود سیمانی	
ساختار کاربری اقلیم مکان	ساختار کاربری اقلیم مکان	دیوار آجری سمت راست ساختار اسکلت بتنی و فولادی کاربری مسکونی و اداری اقلیم مناسب هر اقلیم مکان مابین	دیوار آجری سمت راست ساختار ماسونی کاربری مسکونی اقلیم مناسب هر اقلیم مکان مابین
		نام فایل: CC029	



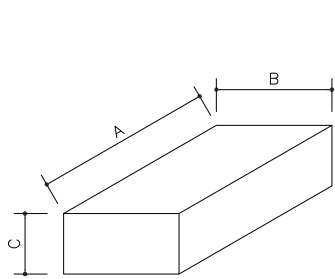
آجرها پیش از اجرا زنجاب شوند اواو ۳

ملات ماسه سیمان به نسبت حجمی ۱:۶ هر پنج رگ دوغاب ریزی سیمان به نسبت حجمی ۱:۶

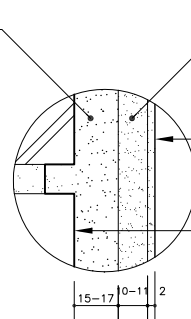
اندود سیمانی آستر به نسبت حجمی ۱:۳ ب ضخامت حداقل ۱۵ میلیمتر

اندود سیمانی میانی ب ضخامت حداقل ۱۰ میلیمتر

اندود سیمانی رویه ، سیمان پرداختی ب ضخامت حداقل ۲ میلیمتر



لایه آستر



لایه میانی

لایه آندود رویه

قبل از خشک شدن آندود

میانی اجرا گردد

نظافت و آماده سازی

سطح آجرها

۱- مطابق مشخصات فنی خصوصی

۲- حداکثر طول دیوار غیر باربر بین دو پشت بند ۳۰ برابر ضخامت دیوار و حداکثر ۶ متر ، و حداکثر ارتفاع مجاز دیوارهای غیر باربر از تراز کف ۳/۵ متر میباشد.

۳- دیوار چینی باید کاملا قائم و شاقولی بوده ، امتداد رچها کاملا افقی باشد.

مصالح، روشهای ساخت و ویژگیهای ساختار بر اساس ضوابط، مقررات و دستورالعملهای مندرج در مشخصات عمومی کارهای ساختمانی نشریه شماره ۵۵ دفتر فنی، تدوین معیارها و کاهش خطر پذیری ناشی از زلزله و کتابهای اول و دوم این مجموعه خواهد بود.