

جمهوری اسلامی ایران سازمان مدیریت و برنامه ریزی کشور معاونت امور فنی دفتر امور فنی، تدوین معیارها و کاهش خطر پذیری ناشی از زلزله		نقشه های جزئیات تیب ساختمانی نشریه شماره ۱۶۷
		بخش دیوارها

		دیوارهای آجری جزئیات بندکشی نمایان	
ساختار کاربری اقلیم مکان	ساختار کاربری اقلیم مکان	جزئیات بندکشی نما ساختار اسکلت بتنی و فولادی کاربری مسکونی و اداری سرد و گرم مابین	جزئیات بندکشی نما ساختار ماسونری کاربری مسکونی سرد و گرم مابین
		نام فایل: CCP1	

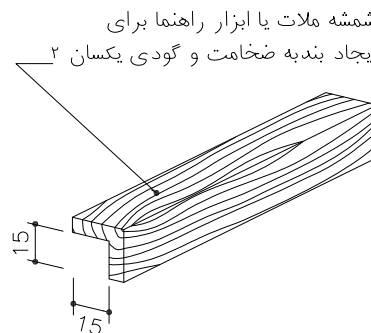
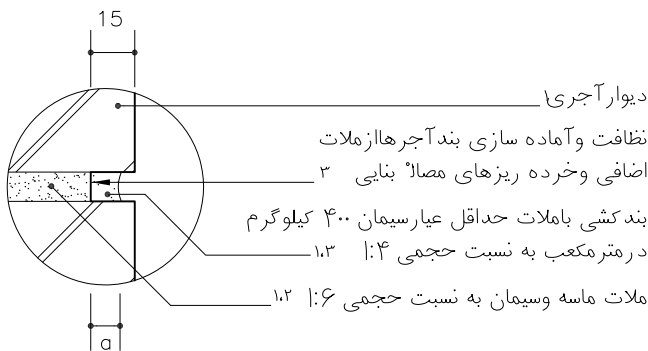
"انواع بندکشی توپر"
(مناسب برای مناطق بارانی)

صاف	برجسته	گود

انواع بندکشی توخالی ۳
(مناسب برای مناطق خشک)

بندسروا افتاد	بندتوشیب	گونیا	گود

$$15 \geq a \geq 10$$



۱- مطابق مشخصات فنی خصوصی

۲- برای اجرای صحیح باید از شمشه ملات بعنوان ابزار راهنما برای حفظ ضخامت ملات وسط تراز در طول دیوار استفاده نمود.

۳- در مناطق پر باران شکل بندکشی درزها باید چنان باشد که به راحتی آبهای سطحی را دفع کند تا موجب نفوذ رطوبت در دیوار نگردد.

مصالح، روشهای ساخت و ویژگیهای ساختار بر اساس ضوابط، مقررات و دستورالعملهای مندرج در مشخصات عمومی کارهای ساختمانی نشریه شماره ۵۵ دفتر فنی، تدوین معیارها و کاهش خطر پذیری ناشی از زلزله و کتابهای اول و دوم این مجموعه خواهد بود.