

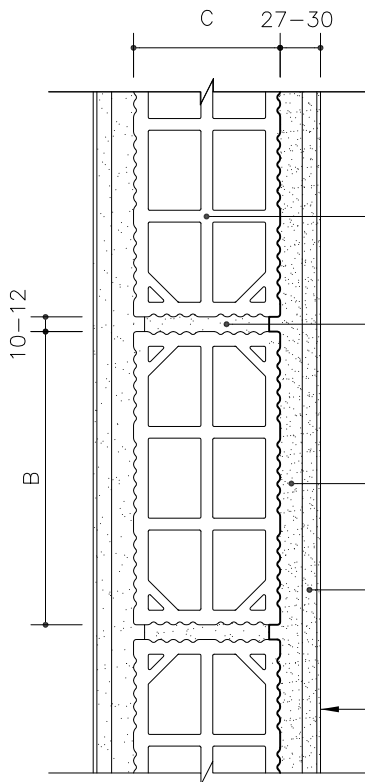
بخش دیوارها

دیوارهای سفالی
با پوشش آندود گچی

نام فایل: CX01

جزئیات دیوار سمت راست

ساختمان کاربری اقليم مکان	ساختمان کاربری اقليم مکان	ساختمان اسکلت بتنی و فولادی کاربری اقليم مکان	ساختمان کاربری اقليم مکان
------------------------------------	------------------------------------	--	------------------------------------



سفال ، حداکثر ارتفاع دیوار ۳/۵ متر و طول دیوار ۸ متر
بیش از آن نیاز به محاسبه و مهار جانبی دارد.
سفال ها پیش از اجرا در آب فرو برده شوند. ۲

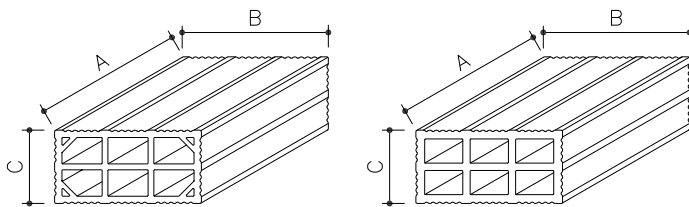
ملات ماسه سیمان به نسبت حجمی ۱:۶
هرسه رگ دوغاب ریزی سیمان به نسبت حجمی ۱:۶

آندود با ملات گچ و خاک ضخامت حداقل ۱۵ میلیمتر

آندود با ملات گچ ضخامت حداقل ۱۰ میلیمتر

گچ پرداختی ضخامت حداقل ۲ میلیمتر

مشخصات انواع سفال توخالی



صانع	ماشینی
طول A	۲۵ ± ۳
عرض B	۲۰ ± ۲
ارتفاع C	۱۰ ± ۲

۱- مطابق مشخصات فنی خصوصی

۲- برای اجرای صحیح باید از شمشه ملات بعنوان ابزار راهنما برای حفظ ضخامت ملات وسط تراز در طول دیوار استفاده نمود.

مصالح، روشهای ساخت و ویژگیهای ساختار براساس ضوابط مقررات و دستورالعملهای مندرج در مشخصات عمومی کارهای ساختمانی نشریه شماره ۵۵ دفتر فنی، تدوین معیارها و کاهش خطر پذیری ناشی از زلزله و کتابهای اول و دوم این مجموعه خواهد بود.