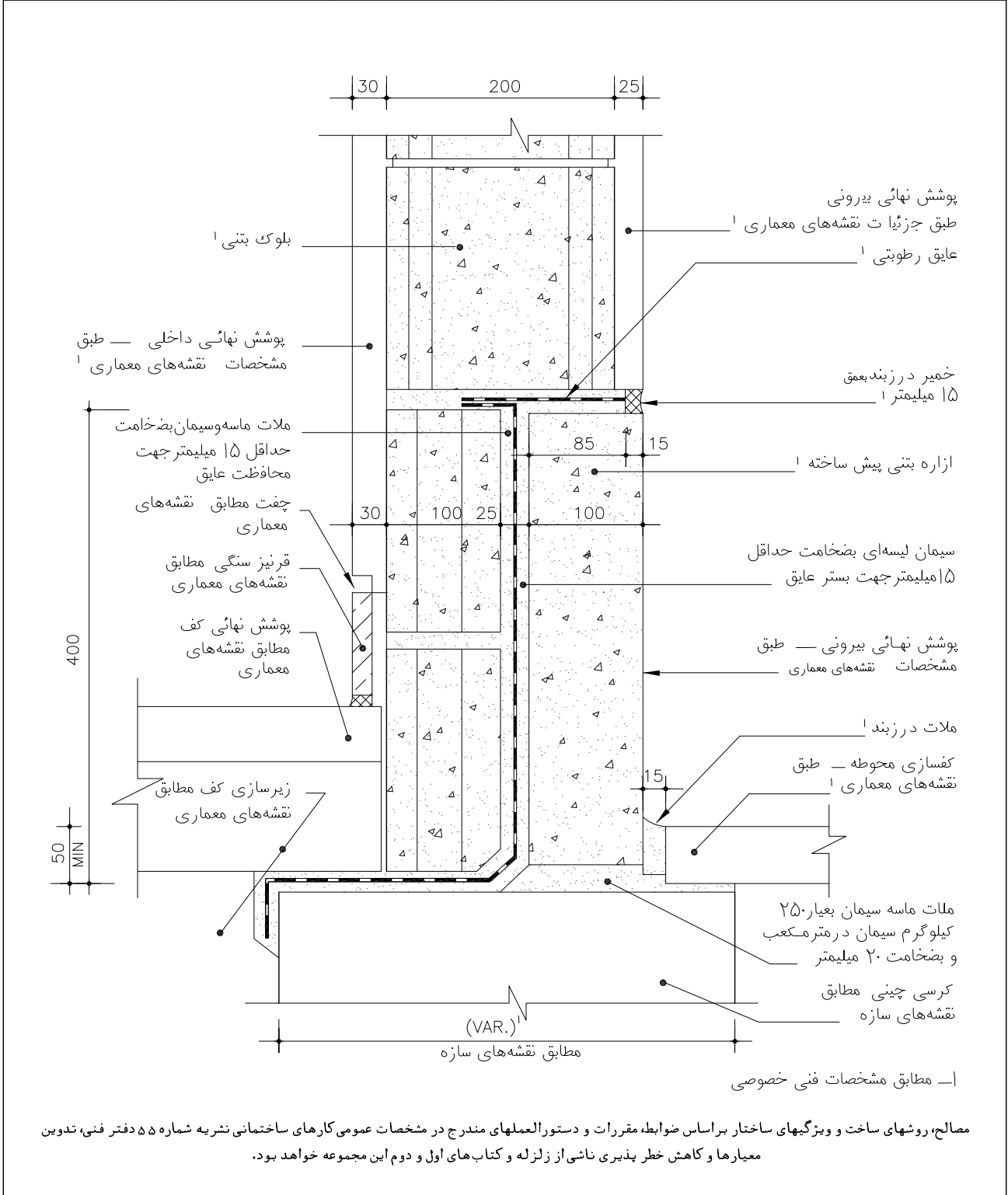


<p>جمهوری اسلامی ایران</p> <p>سازمان مدیریت و برنامه ریزی کشور</p> <p>معاونت امور فنی</p> <p>دفتر امور فنی، تدوین معیارها و کاهش خطر پذیری ناشی از زلزله</p>		<p>نقشه های جزئیات تیپ ساختمانی نشریه شماره ۱۶۷</p> <p>بخش دیوارها</p>	
--	--	--	--

اتصال دیوار به پی سمت راست	اتصال دیوار به کف سمت چپ	سمت چپ دیوار	سمت راست دیوار	دیوارهای بلوک بتنی جزئیات اتصال به کف و ازاره بتنی
ساختار ماسونری کاربری مسکونی مناسب هر اقلیم مکان مابین	ساختار اسکلت بتنی و فولادی کاربری مسکونی و اداری مناسب هر اقلیم مکان مابین	ساختار ماسونری کاربری مسکونی مناسب هر اقلیم مکان مابین	ساختار اسکلت بتنی و فولادی کاربری مسکونی و اداری مناسب هر اقلیم مکان مابین	
نام فایل: CD-A02				



مصابح، روشهای ساخت و ویژگیهای ساختار براساس ضوابط مقررات و دستورالعملهای مندرج در مشخصات عمومی کارهای ساختمانی نشریه شماره ۵۵ دفتر فنی، تدوین معیارها و کاهش خطر پذیری ناشی از زلزله و کتاب های اول و دوم این مجموعه خواهد بود.