

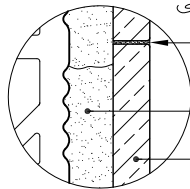
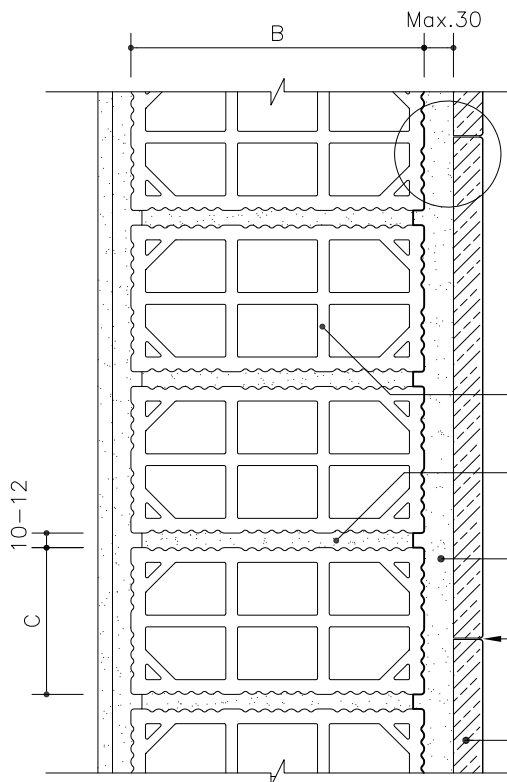
بخش دیوارها

دیوارهای سفالی
با پوشش سنگ

نام فایل: CX12

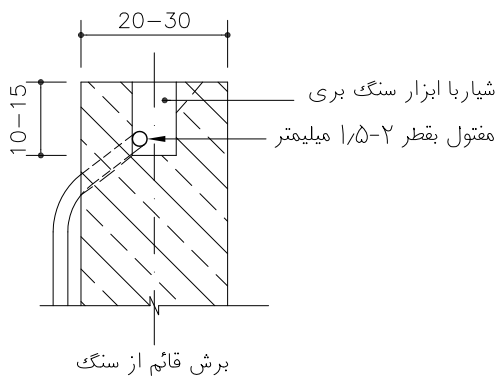
جزئیات دیوار سمت راست

ساختمان کاربری اقليم مکان	ساختمان کاربری اقليم مکان	ساختمان اسکلت بتنی و فولادی کاربری مسکونی و اداری مرطوب-سردگرم‌مرطوب اقليم مکان مابين
------------------------------------	------------------------------------	--

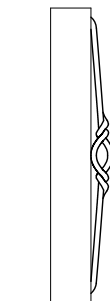


بند کشی، عرض بند ۱۰-۲۰ میلی‌متر
بدون بندافقی برای سنگهای پلاک
و با بند افقی برای سنگهای با مساحت
کمتر از ۱۸۰۰ سانتیمتر مربع ملات بندکشی
متناسب با رنگ سنگ ۱
ملات ماسه سیمان
سنگ ۱

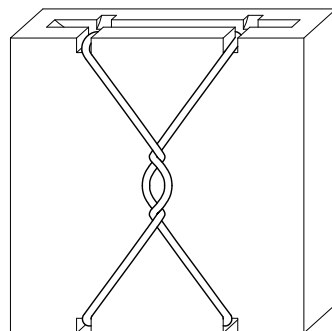
سفال، سفال ها پیش از اجرا در آب فرو برده شوند ۲
ملات ماسه سیمان به نسبت حجمی ۱:۶
هرسه رگ دوغاب ریزی سیمان به نسبت حجمی ۱:۶
دوغاب ماسه کاملا شسته و سیمان به نسبت حجمی ۱:۴ دو تا سه
نوبت به ضخامت حداکثر ۳۰ میلی‌متر بدون احتساب ضخامت سنگ
بند کشی با ملات سیمان و پودر سنگ
یا سنگ شیشه (کوارتز) به نسبت حجمی ۱:۶ ۱
سنگ به ضخامت حداقل ۲۰-۳۰ میلی‌متر با حداکثر
مساحت ۱۸۰۰ سانتیمتر مربع با مفتول فولادی



برش قائم از سنگ



نمای جانبی



نمای پشت سنگ

- ۱- مطابق مشخصات فنی خصوصی
- ۲- برای اجرای صحیح باید از شمشه ملات بعنوان ابزار راهنما برای حفظ ضخامت ملات وسط تراز در طول دیوار استفاده نمود.