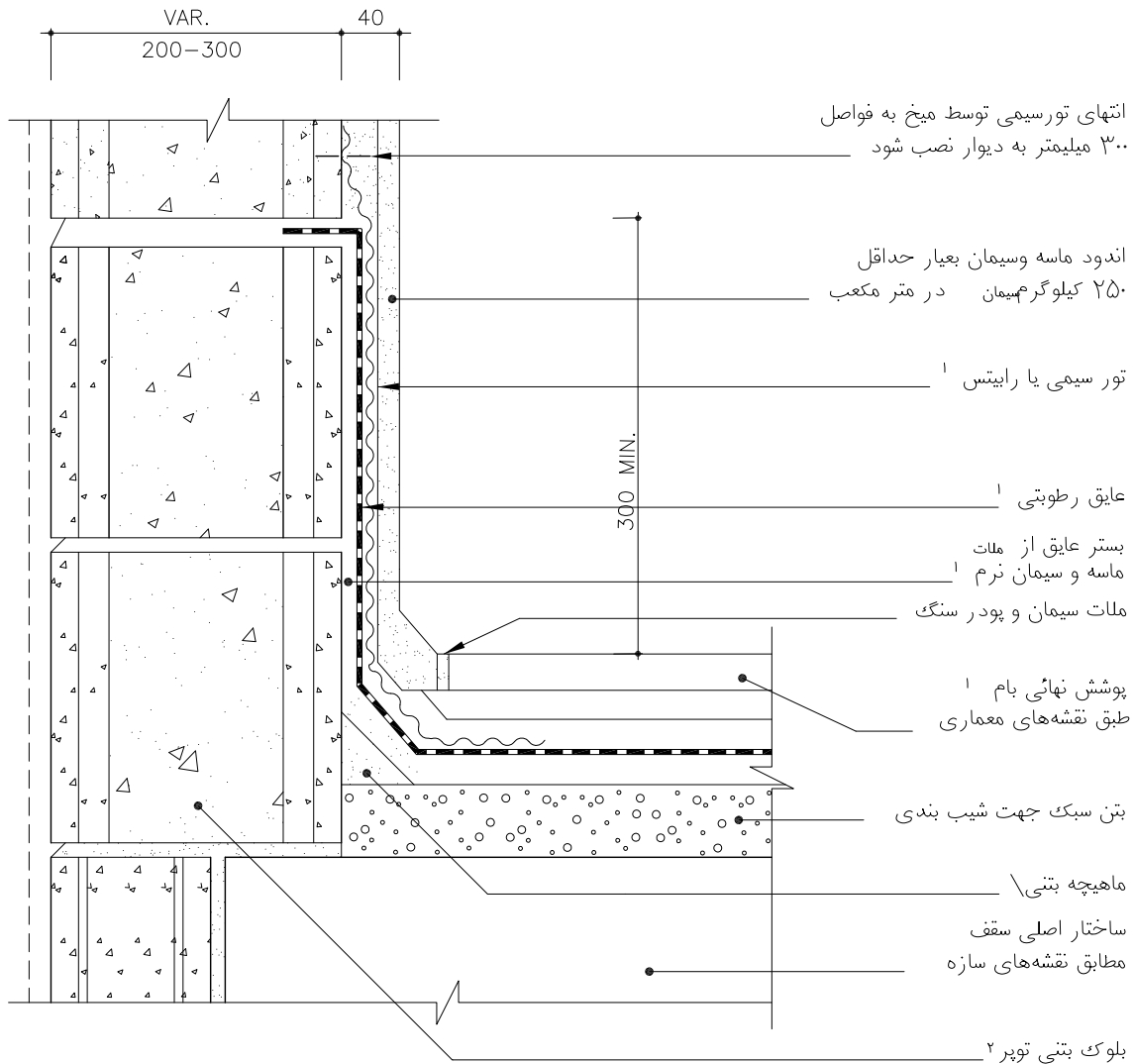


<p>جمهوری اسلامی ایران</p> <p>سازمان مدیریت و برنامه ریزی کشور</p> <p>معاونت امور فنی</p> <p>دفتر امور فنی، تدوین معیارها و کاهش خطر پذیری ناشی از زلزله</p>			نقشه های جزئیات تیپ ساختمانی نشریه شماره ۱۶۷
			بخش دیوارها

دیوار جانپناه	جزئیات جانپناه سمت بام	جزئیات جانپناه سمت بام		
جزئیات دیوار بلوک بتنی	ساختمان ماسونری کاربری مسکونی مناسب هر اقلیم مکان خارجی	ساختمان اسکلت بتنی و فولادی کاربری مسکونی و اداری مناسب هر اقلیم مکان خارجی	ساختمان کاربری اقلیم مکان	نام فایل: EAI06



۱- مطابق مشخصات فنی خصوصی  
 ۲- بلاک بتنی زیرین با ملات ۲۰۰ کیلوگرم سیمان در متر مکعب پر شود.

مصالح، روشهای ساخت و ویژگیهای ساختار براساس ضوابط مقررات و دستورالعملهای مندرج در مشخصات عمومی کارهای ساختمانی نشریه شماره ۵۵ دفتر فنی، تدوین معیارها و کاهش خطر پذیری ناشی از زلزله و کتابهای اول و دوم این مجموعه خواهد بود.