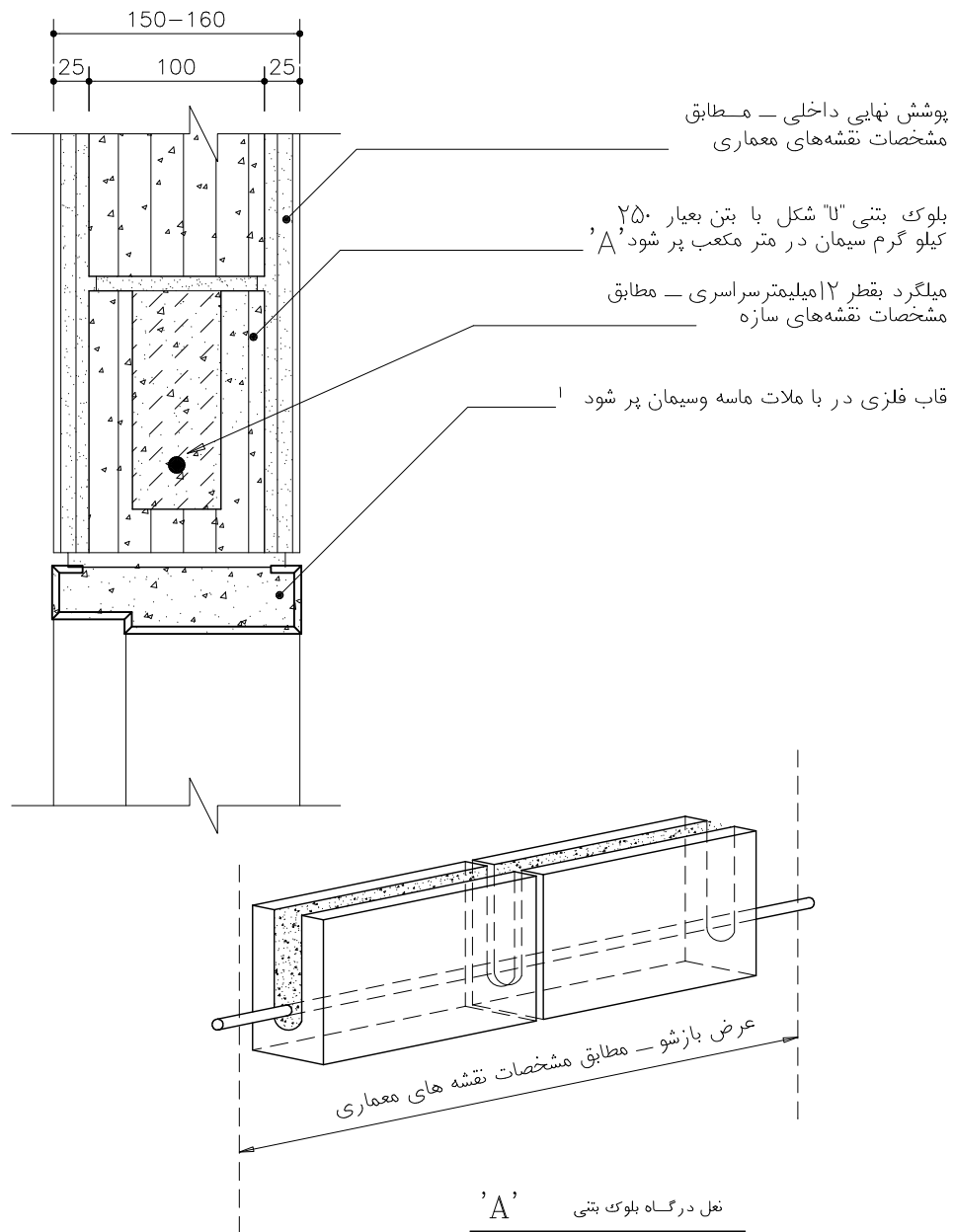


<p>جمهوری اسلامی ایران</p> <p>سازمان مدیریت و برنامه ریزی کشور</p> <p>معاونت امور فنی</p> <p>دفتر امور فنی، تدوین معیارها و کاهش خطر پذیری ناشی از زلزله</p>				<p>نقشه های جزییات تیپ ساختمانی نشریه شماره ۱۶۷</p> <p>بخش دیوار ها</p>	
--	--	--	--	---	--

سمت راست (خارج) دیوار	سمت راست و چپ دیوار	سمت راست (خارج) دیوار	سمت راست و چپ دیوار	<p>دیوارهای بلوک بتنی</p> <p>جزئیات نعل درگاه</p> <p>نام فایل: CDD1</p>	
<p>ساختمان ماسونری</p> <p>کاربری مسکونی</p> <p>مرطوب-گرم و مرطوب</p> <p>مکان مابین</p>	<p>ساختمان ماسونری</p> <p>کاربری مسکونی</p> <p>مناسب هر اقلیم</p> <p>مکان داخلی</p>	<p>ساختمان اسکلت بتنی</p> <p>کاربری مسکونی و اداری</p> <p>مناسب هر اقلیم</p> <p>مکان مابین</p>	<p>ساختمان اسکلت بتنی</p> <p>کاربری مسکونی و اداری</p> <p>مناسب هر اقلیم</p> <p>مکان داخلی</p>		



۱- مطابق مشخصات فنی خصوصی

مصالح، روشهای ساخت و ویژگیهای ساختار براساس ضوابط مقررات و دستورالعملهای مندرج در مشخصات عمومی کارهای ساختمانی نشریه شماره ۵۵ دفتر فنی، تدوین معیارها و کاهش خطر پذیری ناشی از زلزله و کتاب های اول و دوم این مجموعه خواهد بود.