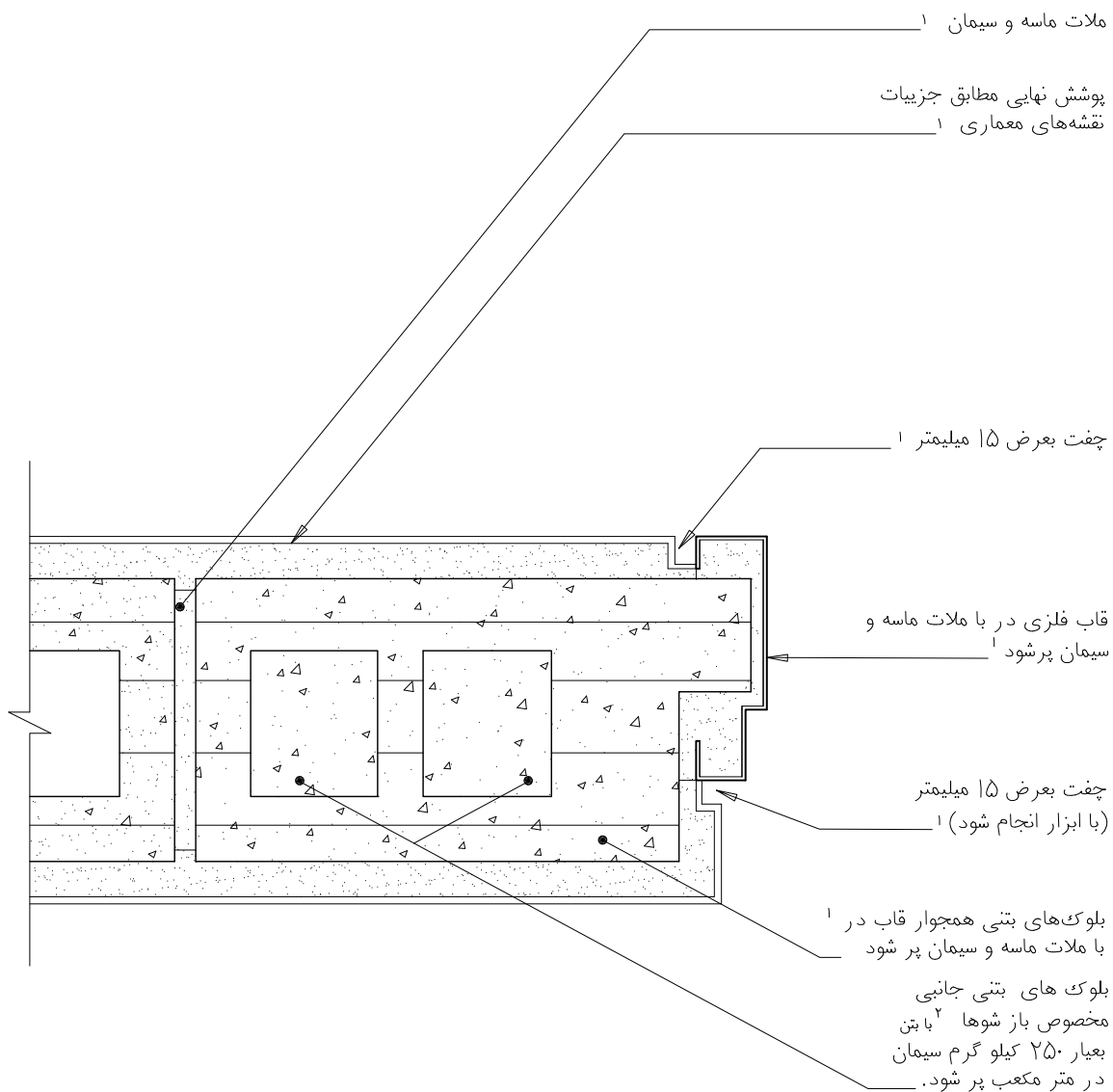


بخش دیوارها

دیوارهای بلوک بتنی  
جزئیات چارچوب در

نام فایل: CDF01

سمت خارج دیوار	هر دو سمت دیوار	سمت خارج دیوار	هر دو سمت دیوار
ساختمان ماسونری کاربری مسکونی مناسب هر اقلیم مکان مابین	ساختمان ماسونری کاربری مسکونی مناسب هر اقلیم مکان داخلی	ساختمان اسکلت بتنی و فولادی کاربری مسکونی و اداری مناسب هر اقلیم مکان مابین	ساختمان اسکلت بتنی و فولادی کاربری مسکونی و اداری مناسب هر اقلیم مکان داخلی



۱. مطابق مشخصات فنی خصوصی

۲. توصیه می شود داخل بلوک های بتنی جانبی باز شوها با بتن ۲۰۰ کیلوگرم سیمان در متر مکعب پر شود

مصالح، روشهای ساخت و ویژگیهای ساختار بر اساس ضوابط، مقررات و دستورالعملهای مندرج در مشخصات عمومی کارهای ساختمانی نشریه شماره ۵۵ دفتر فنی، تدوین معیارها و کاهش خطر پذیری ناشی از زلزله و کتابهای اول و دوم این مجموعه خواهد بود.