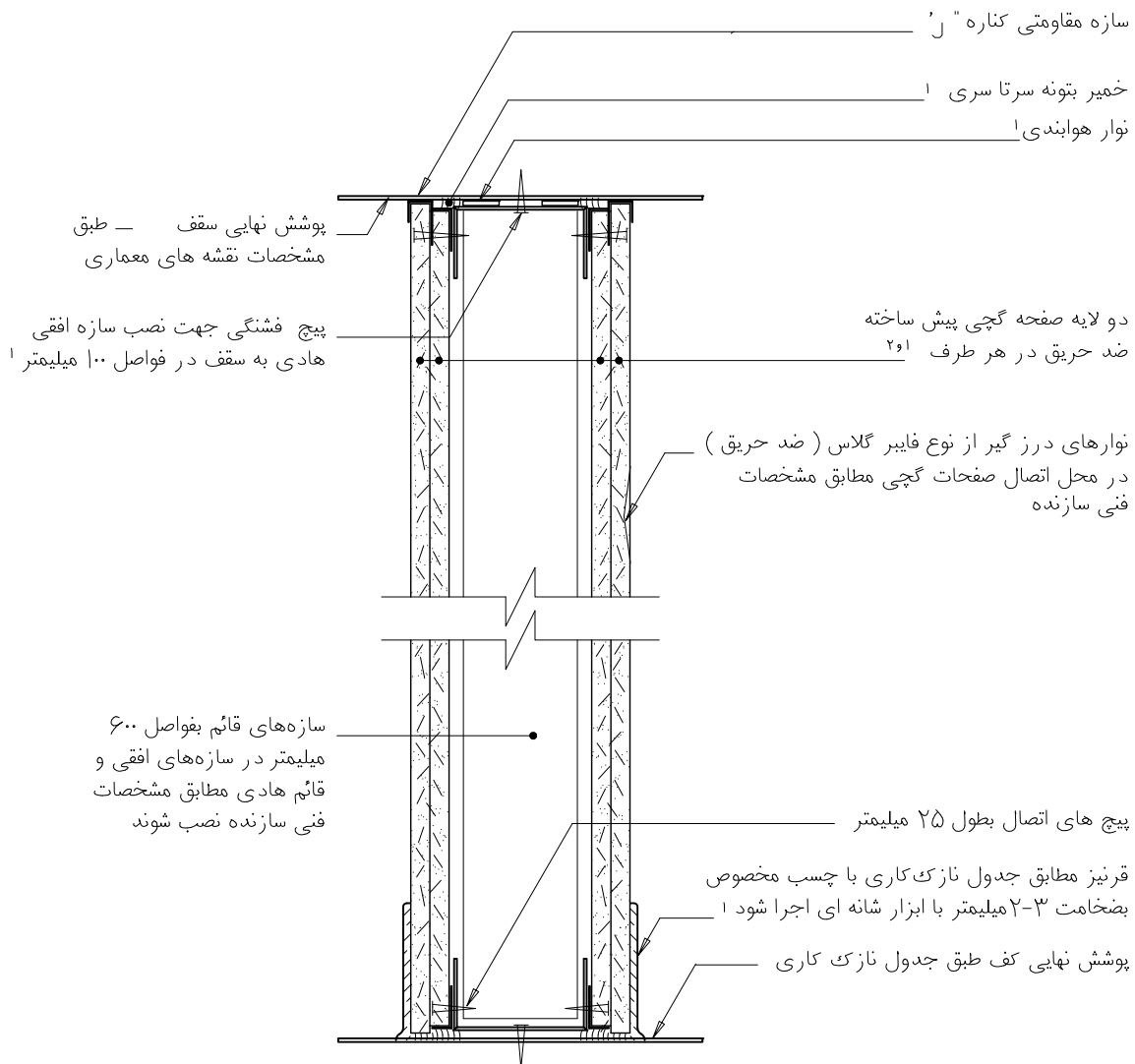


بخش دیوارها

دیوارهای سبک پیش ساخته  
جزئیات دیوار آتش پاد

نام فایل: CDG07



توضیحات:

- کلیه درزهای صفحات گچی پیش ساخته در نما توسط نوار درزگیر و خمیر بتونه پوشانده و محل پیچ‌ها بتونه و سپس صافکاری شود  
- مطابق مشخصات فنی خصوصی

۲- برای نصب دو صفحه گچی پیش ساخته قائم، طول صفحه زیرین در راستای سازه‌های قائم نصب شود و طول صفحه رویی عمود بر سازه‌های قائم قرار گیرد

مصالح، روشهای ساخت و ویژگیهای ساختار براساس ضوابط، مقررات و دستورالعملهای مندرج در مشخصات عمومی کارهای ساختمانی نشریه شماره ۵۵ دفتر فنی، تدوین معیارها و کاهش خطر پذیری ناشی از زلزله و کتاب‌های اول و دوم این مجموعه خواهد بود.