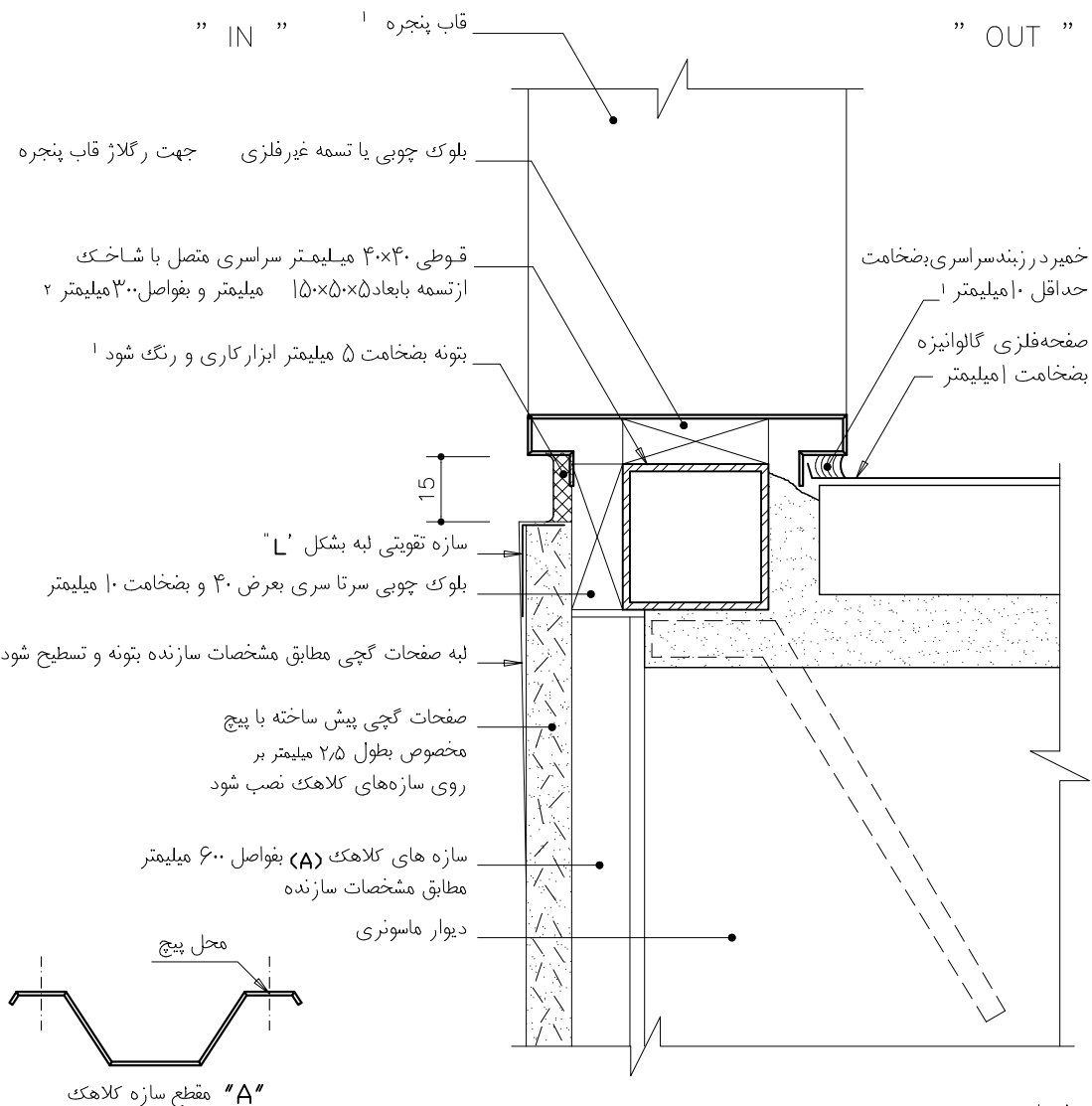


سمت چپ دیوار (داخل)	سمت راست دیوار (خارج)	سمت چپ دیوار (داخل)	سمت راست دیوار (خارج)
ساختار ماسونری	ساختار ماسونری	ساختار اسکلت بتنی و فولادی	ساختار اسکلت بتنی و فولادی
کاربری مسکونی	کاربری مسکونی	کاربری مسکونی و اداری	کاربری مسکونی و اداری
مناسب هر اقلیم	مناسب هر اقلیم	مناسب هر اقلیم	مناسب هر اقلیم
مکان مابین	مکان مابین	مکان مابین	مکان مابین



توضیحات:

- کلیه درزهای صفحات گچی پیش ساخته در نما توسط نوار درزگیر و خمیر بتونه پوشانده و محل پیچ‌ها بتونه و سپس صافکاری شود
- مطابق مشخصات فنی خصوصی
- مه‌ار قاب پنجره با دستگاه نظارت عالی هماهنگ شود.

مصالح، روشهای ساخت و ویژگیهای ساختار براساس ضوابط، مقررات و دستورالعملهای مندرج در مشخصات عمومی کارهای ساختمانی نشریه شماره ۵۵ دفتر فنی، تدوین معیارها و کاهش خطر پذیری ناشی از زلزله و کتاب‌های اول و دوم این مجموعه خواهد بود.