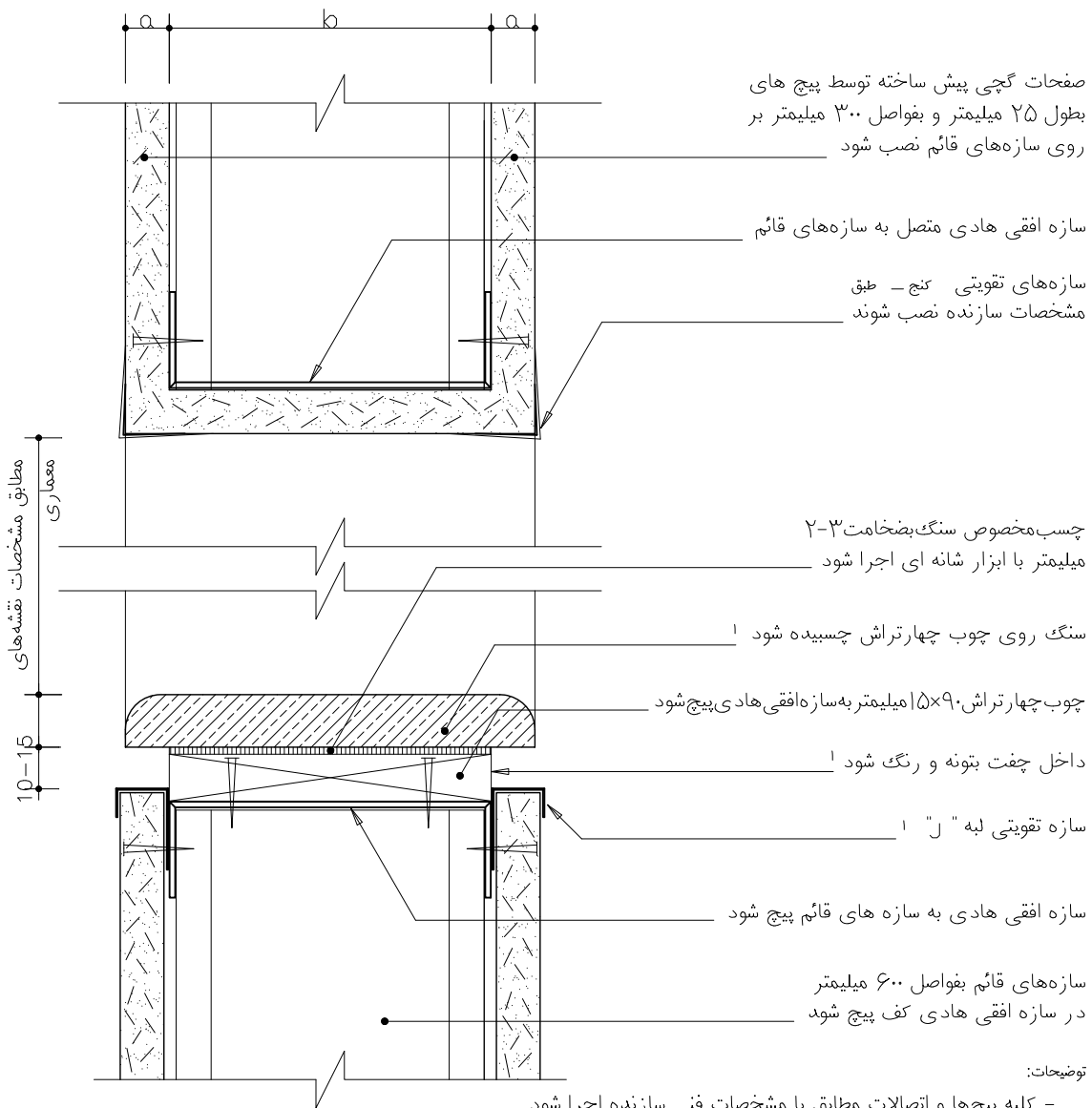


بخش دیوارها

دیوارهای سبک پیش ساخته
جزئیات باز شو

نام فایل: CDGQ1



- کلیه پیچ ها و اتصالات مطابق با مشخصات فنی سازنده اجرا شود.
- پس از نصب صفحات گچی پیش ساخته درزها و محل پیچ ها توسط نوار درز گیر و بتونه صافکاری شود.
- (a) (b) مطابق نقشه های معماری و مشخصات فنی سازنده
- مطابق مشخصات فنی خصوصی

مصالح، روشهای ساخت و ویژگیهای ساختار بر اساس ضوابط مقررات و دستورالعملهای مندرج در مشخصات عمومی کارهای ساختمانی نشریه شماره ۵۵ دفتر فنی، تدوین معیارها و کاهش خطر پذیری ناشی از زلزله و کتاب های اول و دوم این مجموعه خواهد بود.